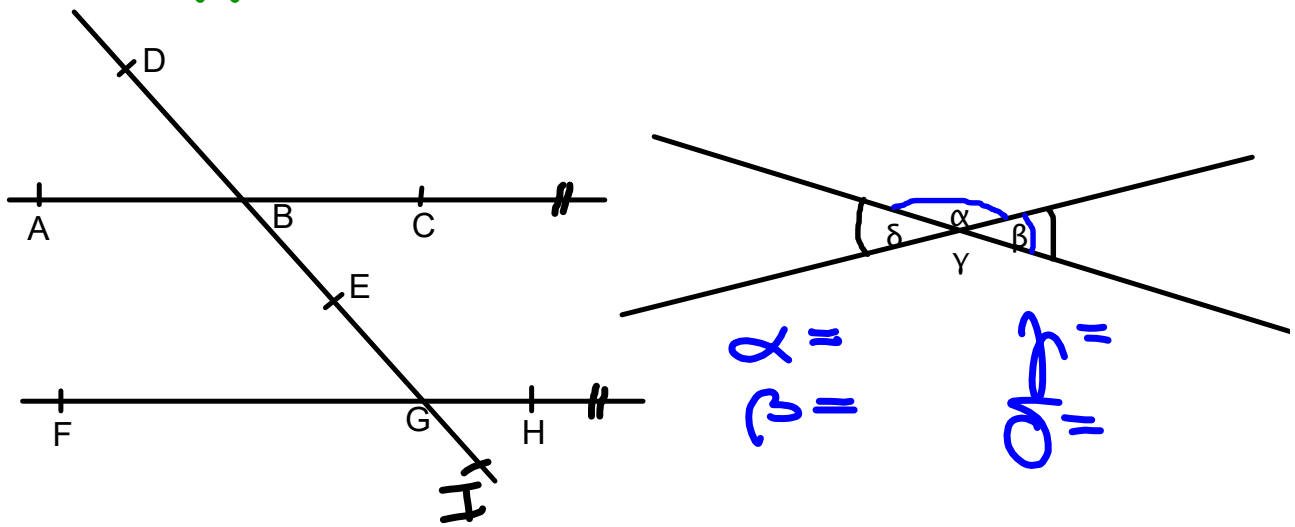


DVOJICE ÚHLŮ

přerýsuj co nejpřesněji do sešitu, změř všechny úhly, které vidíš, a zapiš do sešitu jejich velikosti



$$\begin{aligned}
 \sphericalangle ABD &= \\
 \sphericalangle DBC &= \\
 \sphericalangle CBE &= \\
 \sphericalangle ABE &=
 \end{aligned}$$

$$\begin{aligned}
 \sphericalangle FGF &= \\
 \sphericalangle FGI &= \\
 \sphericalangle IGH &= \\
 \sphericalangle EGH &=
 \end{aligned}$$