

21.10.

Rozcvička:

Zaokrouhli

19 968,194

$$a, 10\ 000: 20\ 000 \quad e, 1: 19\ 968$$

$$b, 1\ 000: 20\ 000 \quad f, 0,1: 19\ 968,2$$

$$c, 100: 20\ 000 \quad g, 0,01: 19\ 968,19$$

$$d, 10: 19\ 970 \quad h, 0,001: 19\ 968,194$$

$$3,5 + 7,4 = 10,9$$

$$11,7 - 4,5 = 7,2$$

$$14,25 + 5,32 = 19,57$$

$$8,12 + 7,08 = 15,20$$

$$130,54 - 110,25 = 20,29$$

Rýsuj podle diktátu:

$$1) \leftrightarrow p$$

$$2) C \in C \in D$$

$$3) \leftrightarrow r \in C \in q \perp p \perp q$$

$$4) B \in B \in q \wedge |BC| = 5 \text{ cm}$$

$$5) \leftrightarrow r \in B \in r \wedge r \parallel q$$

$$6) A \in A \in r \wedge |AB| = 5 \text{ cm}$$

$$7) \triangle ABC$$

23.10.

Obvod a obsah

Rozcvička:

$$35,12 + 48,31 = 83,43$$

$$72,8 - 45,3 = 27,5$$

$$105 + 111,1 = 216,1$$

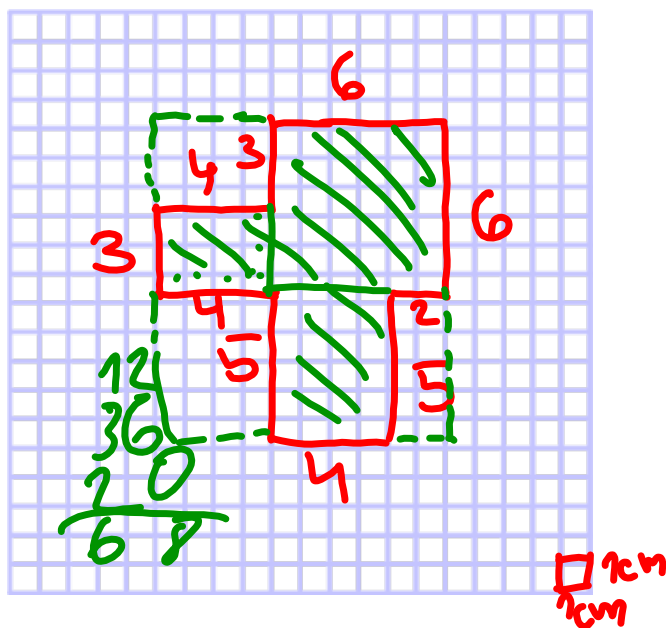
$$1032 : 100 = 10,32$$

$$10 - 3,9 = 6,1$$

Vypočítej obsah
a obvod útvaru
znázorněného ve čtvercové síti:

$$S = 68 \text{ cm}^2$$

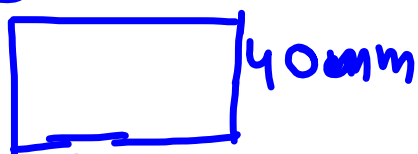
$$o = 42 \text{ cm}$$



1) Pro spolužáka v lavici načrtni do čtvercové sítě útvar s obsahem 15cm^2 . Spolužák vypočítá obvod tohoto útvaru.

2) Pro spolužáka v lavici načrtni do čtvercové sítě útvar, pro jehož obsah platí nerovnost $10\text{cm}^2 < S < 16\text{cm}^2$. Spolužák vypočítá obsah a obvod tohoto útvaru.

3)



S (mm^2, cm^2)

σ (mm, cm)



$$25,368 (0,1) \doteq 25,4$$

$$131,509 (0,01) \doteq 131,51$$

$$25,193 (0,1)$$

$$638,005 (0,01)$$

$$0,08 (1)$$

$$83,25 (10)$$

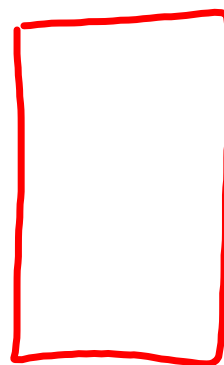
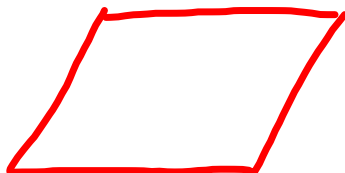
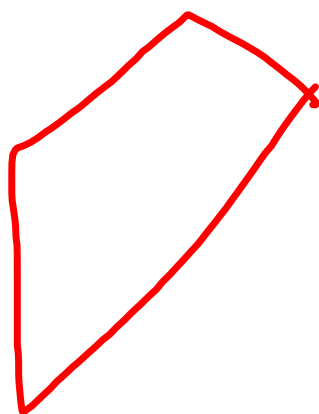
$$1063,05 (100)$$

$$908,1 (1)$$

$$2,056 (0,01)$$

Doplň tabulku (načrtni si ji do sešitu):

| Pravouhelník | Strana | Strana | Obvod | Obsah | Název |
|--------------|--------|--------|-------|--------------------|----------|
| KLMN | 4 cm | 4 cm | 16 cm | 16 cm ² | ČTVEREC |
| OPQR | 7 cm | 8 cm | 30 cm | 56 cm ² | OBDELNÍK |
| ABCD | 6 cm | 6 cm | 24 cm | 36 cm ² | ČTVEREC |
| RSTU | 5 cm | 10 cm | 30 cm | 50 cm ² | OBDELNÍK |

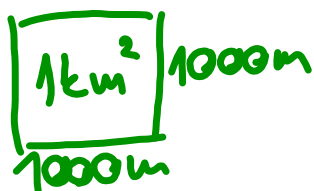
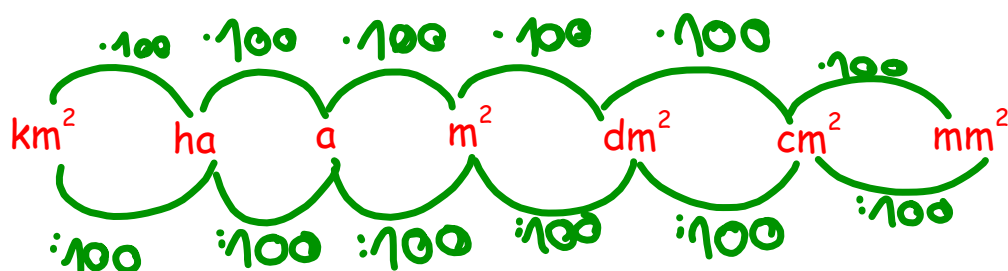
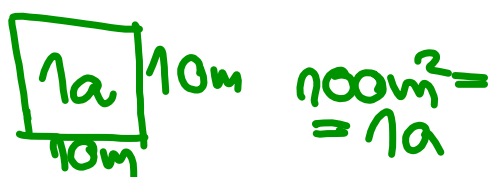


24.10.

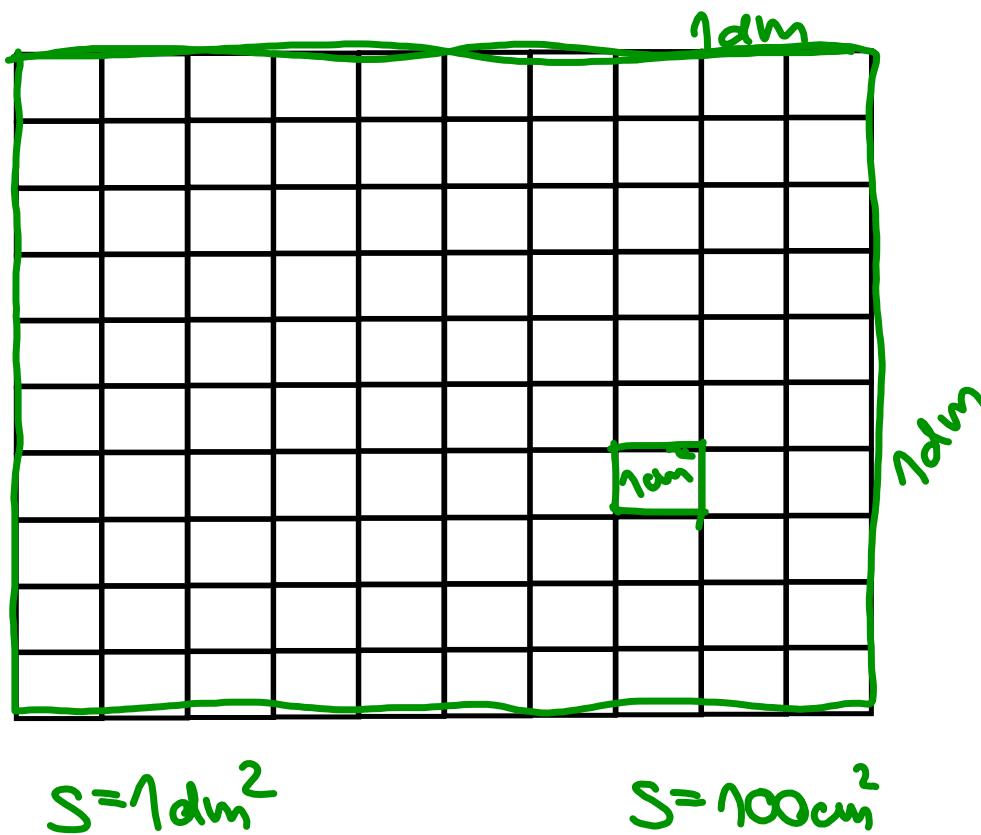
$$35,4 + 18,9 = 54,3$$
$$120,5 - 93,2 = 27,3$$
$$9,53 + 11,20 = 20,73$$
$$85,03 - 51,02 = 34,01$$
$$0,261 + 5,083 = 5,344$$

Čtverec o straně 10 m má obsah jeden ar: **1 a**

Čtverec o straně 100 m má obsah jeden hektar: **1 ha**



Jednotky obsahu



Sčítání a odčítání desetinných čísel

PS 21/1, 3, 4, 6

22/9, 11

23/12, 14

DODĚLÁME DOMA!!