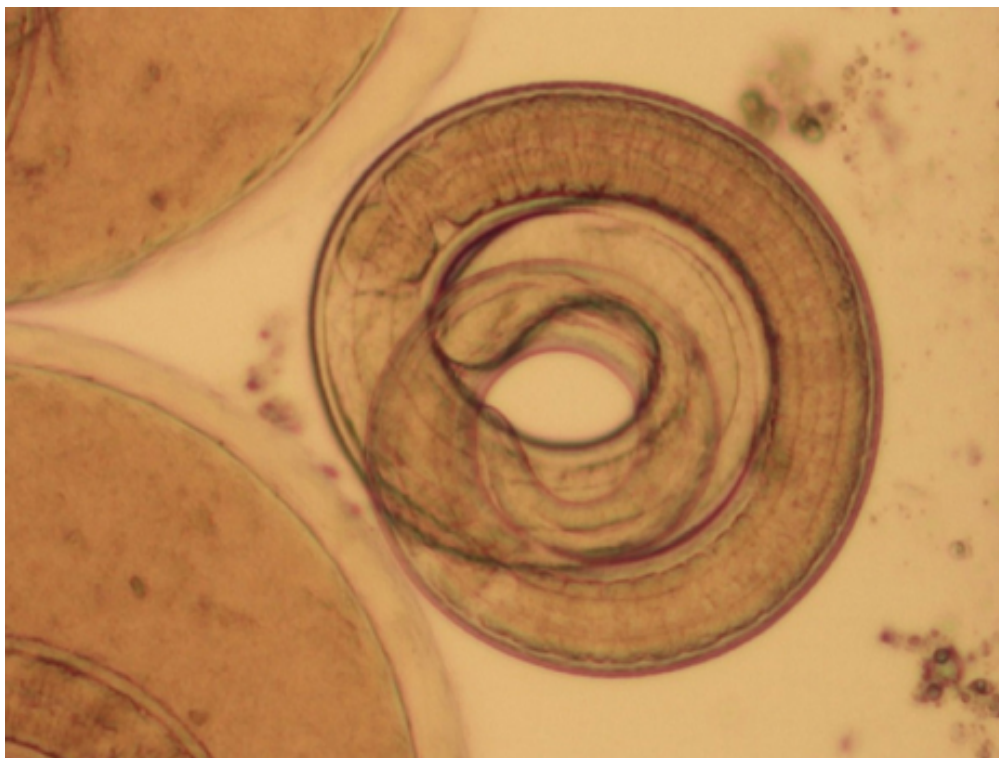


Svalovec

Svalovec (*Trichinella spiralis*) je dalším parazitem z kmenu hlístic. Svalovec má velmi specifický vývoj, kdy na rozdíl od ostatních hlístic se nevyskytuje mimo tělo hostitele ve vnějším prostředí. To znamená, že jeden hostitel může být i mezihostitelem, který rozšiřuje svalovce k dalším hostitelům. Častým hostitelem jsou potkan, kteří nakazí divoká nebo domácí prasata a jejich konzumací se nakazí člověk.

Vyšetřujeme parazity unikátní metodou, diagnostickým přístrojem METATRON 4027GR Clinical™, v současné době jediným v ČR.



Jak se parazit šíří?

Svalovec se po nakažení šíří tenkým střevem, kde larvy dospívají. Samice se zde poté zavrtají do střevní sliznice a produkují až 1600 larev. Larvy poté pronikají do lymfatické soustavy a šíří se krví do svaloviny v celém těle. Onemocnět můžeme pozřením tepelně neupraveného nebo málo upraveného masa.

Riziko nákazy

Tento parazit je pro člověka velmi nebezpečný. Nakažení parazitem je dlouhodobá záležitost a v těle mohou být infekceschopné i po více než 30 letech.

Příznaky nákazy

Onemocnění tímto parazitem se projevuje **průjmem, zvracením, bolestmi břicha** a můžou se objevit i **otoky**. Dále se mohou objevit **vysoké horečky a bolesti svalů**. Nevylučuje se ani **smrt** při dlouhodobém neléčení. Výrazně se doporučuje každé maso tepelně upravit ke zničení všech parazitů.

Zásadním předpokladem pro úspěšnou léčbu je včasná a přesná diagnostika.

Diagnostický přístroj METATRON GR Clinical

umožňuje vyšetření pokrokovou neinvazivní cestou, kterou s vysokou přesností zjišťujeme **parazity a záněty v organismu**. Certifikovaný přístroj provede celkový screening organismu, problémová místa označí a vyšetří do hloubky, specifikuje s vysokou přesností příčiny onemocnění a stanoví diagnózu.

Vyšetříme Vás bez odběrů, vpichů, rychle a bezbolestně. Součástí vyšetření je **návrh terapie** a doporučení vhodných **preventivních opatření** s cílem zamezit opakování onemocnění a tím i nebezpečí vzniku chronického stadia.

Pocítujete-li jakékoliv projevy, které napovídají na začínající onemocnění, **neváhejte s vyšetřením!**

Jsme připraveni Vám pomoci.

Důležité informace Vám sdělíme na telefonním čísle **775 44 77 55**

Hovor je nezávazný, informativní a slouží pouze jako podklad pro Vaše rozhodnutí.